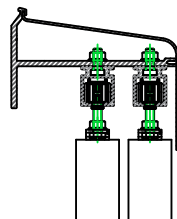
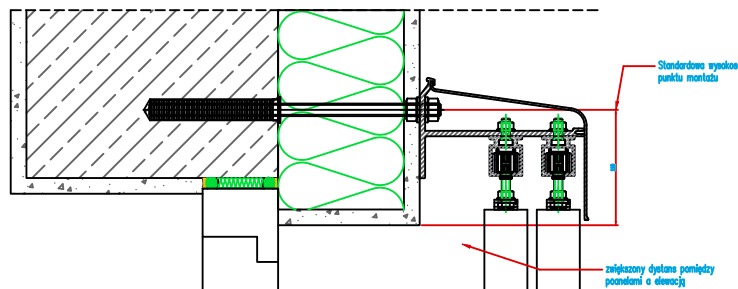


Profil nośny
3x Szyna jezdna
3x Okiennica



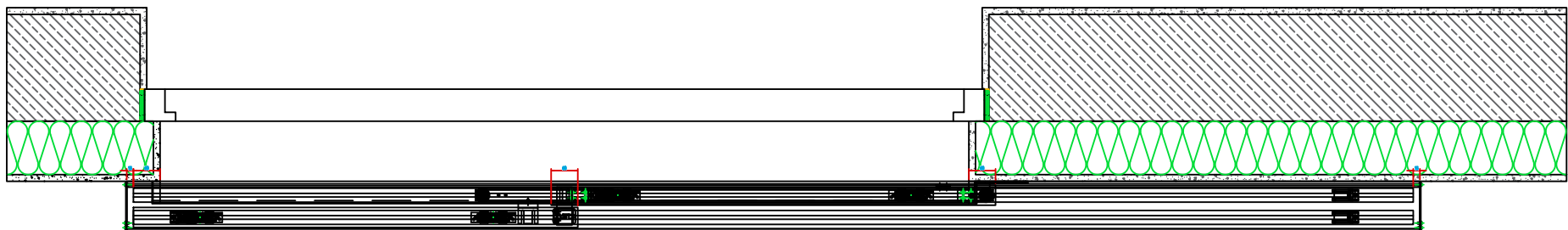
Przykładowy montaż na elewacji



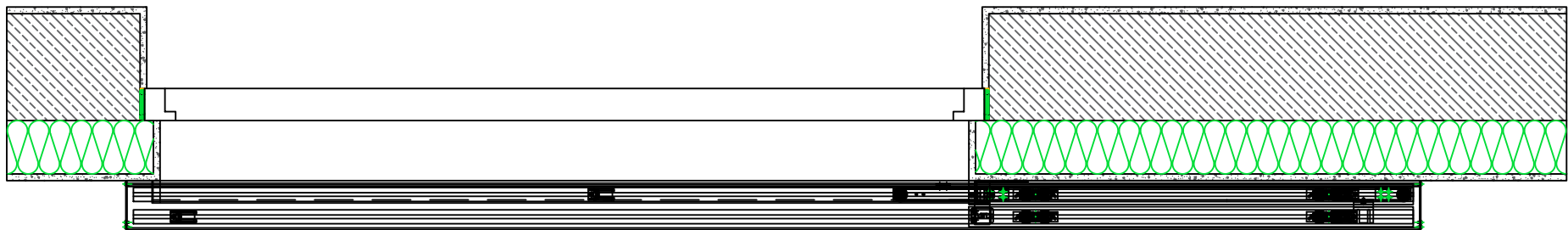
Podstawowe informacje o systemie

- Pominięcie pierwszego toru jazdy umożliwia montaż okiennic poniżej parapetów o standardowych wysięgach
- Alternatywne rozwiązania umożliwiające uniknięcia kolizji z parapetem dobierane indywidualnie
- Na rysunku przykładowe elementy montażowe, sposób montażu dobierany indywidualnie.

Przekrój poziomy - okiennice w świetle okna



Przekrój poziomy - okiennice poza światłem okna



PROJEKT TRZECH BUDYNKÓW MIESZKALNYCH
WIEŁORODZINNYCH WOLNOSTOJĄCYCH Z
WEWNĘTRZNYMI I ZEWNĘTRZNYMI
INSTALACJAMI SANITARNYMI, ELEKTRYCZNĄ I
GAZU ORAZ INFRASTRUKTURĄ ZEWNĘTRZNĄ

DETAL OKIENNIC PRZESUWNYCH
ELEKTRYCZNYCH - KONDYGNACJA 5

SKALA:

DANE
INWESTORA:

GMINA SUCHA BESKIDZKA
ul. Mickiewicza 19
34-200 Sucha Beskidzka

NR RYSUNKU:

UD7

ADRES
BUDOWY:

ul. Gospodarcza, 34-200 Sucha Beskidzka
nr działki: 9675/83, 9675/5, 9675/7
121502_1.0001 Sucha Beskidzka

11.01.2024

AUTORZY:

mgr inż. arch
Maciej Pindur
149/02 | 646/86

PODPIS:

Pracownia Projektowa "PIK" s.c.
Anna i Maciej PINDUROWIE
44-240 ŻORY, ul. Szeroka 24 tel. 0*32 434-42-20
www.pik.pl e-mail: biuro@pik.pl

PRACOWNIA PROJEKTOWA
pik
®